

# Handleiding

## TH73 Plus.



# Inhoud.

Inhoud.....	1
Eigenschappen.....	2
Technische specificaties.....	3
Display.....	4
Stand selectie.....	4
Gebruik van de thermostaat.....	5
Sensorbewaking.....	6
Programma instellen.....	6
Geavanceerde instellingen.....	7
Installatie.....	8
Technische support.....	10

# Eigenschappen.

De TH73 Plus is een inbouwthermostaat die ideaal is voor het regelen van elektrische (vloer)verwarming. Dankzij het ruime temperatuur instelbereik en de diverse functies is deze thermostaat geschikt voor veel soorten elektrische (vloer)verwarmingssystemen. De thermostaat is uitgerust met zowel een interne als een externe sensor. De TH73PLUS wordt geproduceerd volgens ISO9001, EN 55022, EN 55024, en draagt het CE-keurmerk.

## Belangrijkste kenmerken:

- Duidelijk af te lezen door het LCD-display;
- Eenvoudige montage van de thermostaat;
- Eenvoudige bediening middels de vier drukknoppen;
- 16A schakelvermogen;
- Programmeerbaar;
- Temperatuurwaarde wordt gegeven in Celsius;
- Programma, handmatige modus en comfort modus;
- Interne en externe sensor.



Snel uit voorraad  
geleverd



Technische service  
& support

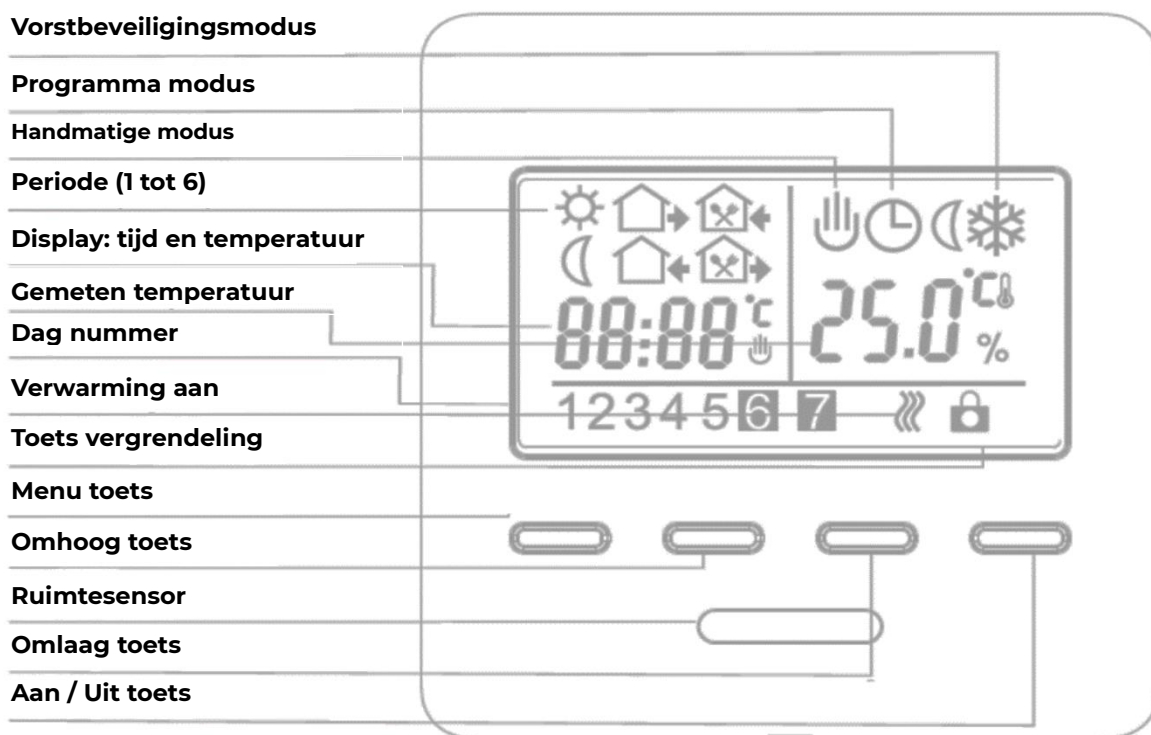


Project  
Sales

# Technische specificaties.

Artikelcode:	020307
Serie:	TH
Voedingsspanning:	230V a/c
Uitgaande spanning:	230V a/c
Maximale spanning/belasting:	250V a/c 3500W
Standalone:	Ja
Bediening:	Drukknop
Draadloos:	Nee
Montage:	Inbouw
Wifi:	Nee
Programmeerbaar:	Ja
Temperatuur instelbereik:	5°C tot 90 °C
Hysterese:	Ja, instelbaar van 0,5 °C tot 10°C
Nauwkeurigheid:	0,1 °C
Kalibratie mogelijkheid:	Ja, instelbaar van -8 °C tot +8°C
Interne sensor:	Ja
Externe sensor:	Ja
Over heat protectie vloer temperatuur:	Ja, instelbaar van 35 °C tot 90°C
Openraamdetectie functie:	Nee
Vakantiestand	Ja
Vorstbeveiliging:	Ja
Geschikt voor elektrische verwarming:	Ja
Geschikt voor elektrische vloerverwarming:	Ja
Geschikt voor conventionele verwarming:	Nee
Afmeting:	89 mm x 86 mm x 11 mm + 32mm (43 mm)
IP waarde:	21
Kleur:	Wit

# Display.



## Stand selectie.

### 1) Manueel

Stel de gewenste temperatuur in met de omhoog/omlaag knoppen ▼▲. Deze temperatuur blijft constant totdat u deze handmatig aanpast.

### 2) Programma



Per dag kunt u de temperatuur en de tijdsduur op 6 verschillende momenten instellen

### 3) Comfort




De temperatuur kan tijdelijk worden aangepast tot het volgende geprogrammeerde tijdstip. Na dit tijdstip volgt de thermostaat weer de ingestelde programmering.

# Gebruik van de thermostaat.

## 1) Menu

Druk op de menutoets om te kiezen voor handmatige bediening (manueel mode) of de klok/ tijdschakelaar programmering. Op de display wisselt het symbool van  naar  etc. Door middel van de pijltjes toetsen ▼▲ kan de temperatuur worden bijgesteld.


## 2) Tijd- en dag instelling + ▲

Druk tegelijkertijd op deze toetsen om de tijd en dag in te stellen. Houdt deze ingedrukt voor een periode van ca. 5 seconden. Wanneer de getallenreeks begint te knipperen, stel de dag in middels de pijltjes toetsen ▼▲. Druk op de  toets om dit te bevestigen. Na deze bevestiging zal de urenreeks beginnen te knipperen. Stel de uren in middels de pijltjes toetsen ▼▲. Bevestig dit door op de  toets te drukken. Hierna knippert de minutenreeks. Stel deze in middels de pijltjes toetsen ▼▲. Druk op  om dit te bevestigen. Als voorbeeld kan 1 als maandag worden gehanteerd.

## 3) Aan/ uit

Druk op de aan/ uit toets  om de ComfortZone Clock in- of uit te schakelen. Wanneer de thermostaat is uitgeschakeld wordt OFF in het beeldscherm getoond. In deze stand wordt automatisch de vorstbeveiliging ingeschakeld. Het symbool  wordt dan weergegeven. Tevens blijft de te meten temperatuur in beeld. Door op de toets  te drukken wordt de thermostaat weer geactiveerd. (Vorstbeveiliging wordt tijdens uitschakelen alleen getoond wanneer deze functie is geactiveerd, zie verder bij geavanceerde instellingen 8LRP)

## 4) Toets vergrendeling











Druk zowel op ▼ als ▲ op de toets gedurende ongeveer 5 seconden om de toets vergrendeling in- of uit te schakelen. Wanneer het symbool  op het display verschijnt, is de functie ingeschakeld. De toets vergrendeling voorkomt dat anderen eenvoudig de instellingen kunnen wijzigen

# Sensorbewaking.

De TH73PLUS thermostaat is uitgerust met een volledige vloersensorbewaking. Wanneer een vloersensor wordt gebruikt, zorg ervoor dat de sensor is ingesteld op OUT of ALL (zie geavanceerde instellingen). Bij een defect aan de vloersensor verschijnt het symbool ERI op het display. Als de ruimtesensor defect raakt, wordt de foutcode ERO weergegeven. In beide gevallen schakelt de thermostaat de verwarming automatisch uit. Mocht dit voorkomen, controleer de status van de sensor én de aansluiting van de sensor. Wanneer de sensor defect is, dient deze te worden vervangen.




# Programma instellen.


Druk ca. 5 seconden op de menu-toets . De getallenreeks 1 t/m 5 en de tijd wordt weergegeven. Hieronder wordt de standaard instelling weergegeven. Dit kan uiteraard naar wens worden aangepast.

Knop	Dag	Symbool	Tijd (aan/uit)		▲ ▼	Temperatuur	▲ ▼	
  	Dag 1 - 5	1		06:00	AAN	Instellen aan/uit tijd	20°C	Stel gewenste temp in
		2		08:00	UIT		15°C	
		3		11:30	AAN		15°C	
		4		12:30	UIT		15°C	
		5		17:00	AAN		22°C	
		6		22:00	UIT		15°C	
	Dag 6 - 7	1		08:00	AAN		22°C	
		2		23:00	UIT		15°C	

# Geavanceerde instellingen.

Om de geavanceerde instellingen te gebruiken, gaat u als volgt te werk;

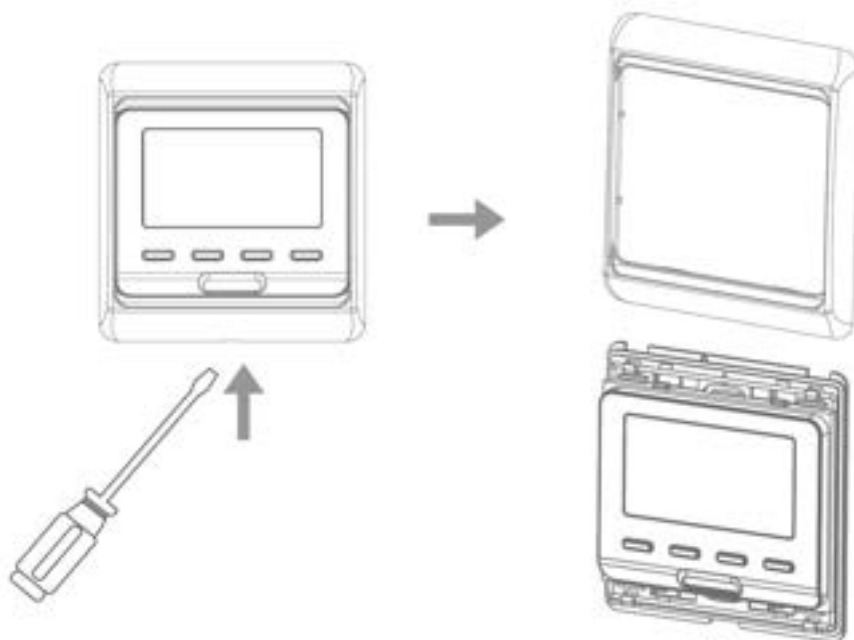
- Druk op  om de thermostaat uit te schakelen.
- Druk op  én  om in de geavanceerde instellingen te komen (beide toetsen moeten tegelijkertijd worden ingedrukt).
- In de display wordt het volgende weergegeven: IAdJ

Om door te gaan naar de volgende stap of om te bevestigen klikt u op de  toets.

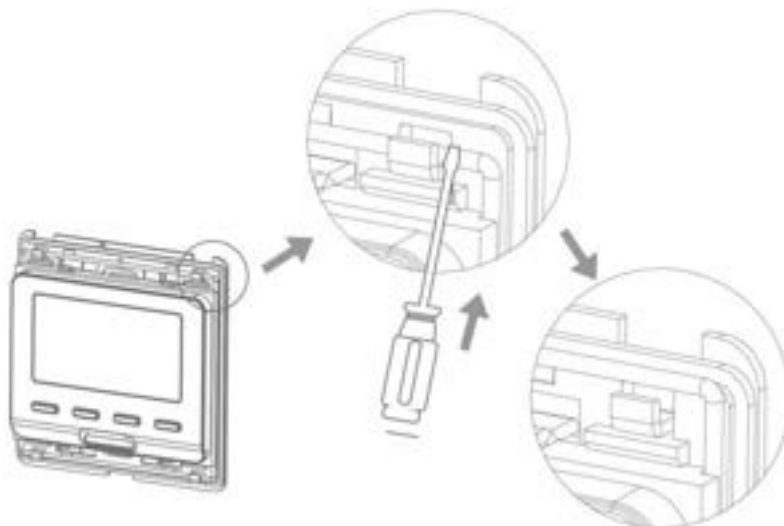
Symbol	Instelling	▼ of ▲
1 ADJ	Kalibreren/ijken van de temperatuur	Bepaal de afwijking en pas deze aan middels de pijltjes toetsen.
2 SEN	Sensor stand	IN is ruimtesensor, OUT is vloersensor, ALL zijn beide sensoren (de vloersensor is de begrenzer)
3 LIT	Limiterende temperatuur	Minimaal limiterende temperatuurwaarde. Bij vloerverwarming in stellen tussen Stel deze waarde in van 5 ~ 60°C.
4 DIF	Schakel differentie instelling	Instelbaar van 0.5~10°C. Dit bepaalt de gevoeligheid. Normaliter in te stellen op 0.5°C.
5 LRP	Vorstbeveiliging	ON: Vorstbeveiliging, +5°C, is ingeschakeld. OFF: Vorstbeveiliging is uitgeschakeld.
6 PrG	Vakantie stand	2: 5/ 2 dagen instelling 1: 6/ 1 dag instelling 0: 7-daags instelling (meest toegepaste instelling). OFF: functie + programmeren uitgeschakeld
7 RLE	Potentiaal vrij contact benoemen	Potentiaal vrij contact kan als no of nc worden benoemd. 00 = NO en 01 = NC
8 DLY	Vertragingstijd benoemen voor potentiaal vrij contact	Hiermee kan het potentiaal vrij contact worden vertraagd, ideaal om thermische kleppen aan te sturen. Instelbaar van 0 ~ 5 minuten.
9 HIT	Maximaal temperatuur	Maximaal limiterende temperatuur waarde.
A FAC	Reset	Druk op ▲ voor een periode van 5 seconden, een streep - - - wordt weergegeven (fabrieksinstelling). Druk op OFF om de thermostaat uit te schakelen

# Installatie.

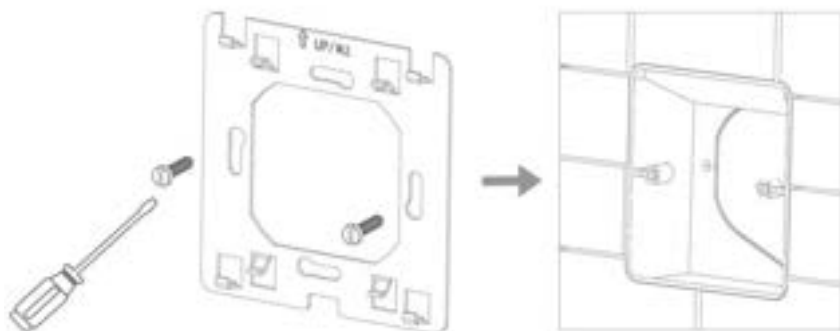
1) Verwijder het frame met een platte schroevendraaier.



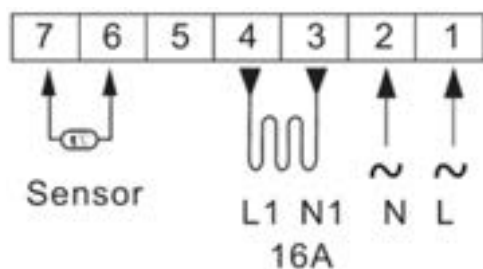
2) Druk voorzichtig de metalen rand omhoog, hiermee neemt u de metalen montageplaat los van de thermostaat.



3) Monteer de metalen montageplaat op de inbouwdoos.

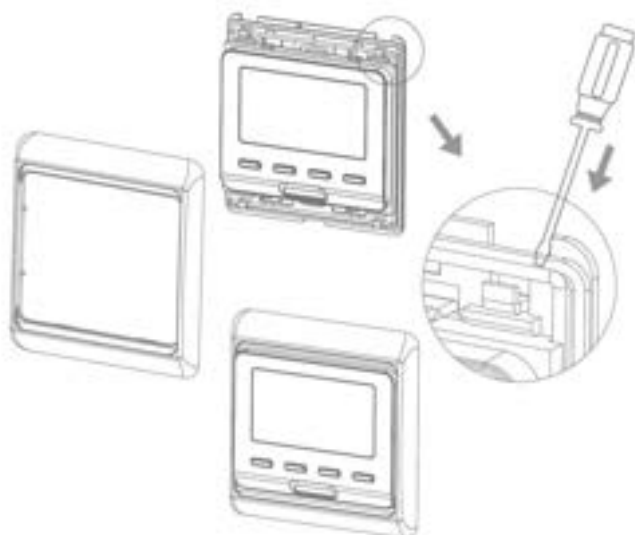


4) Sluit de thermostaat aan volgens schema.



Aansluitingen op de thermostaat: contact 1 en 2 wordt de voeding aangesloten, contact 3 en 4 de aansluitdraden van de vloerverwarming. Op contact 6 en 7 wordt de externe (vloer) sensor aangesloten. De eventuele aarddraad van de vloerverwarming dient gekoppeld te worden middels een kroonsteen aan de aarddraad van de voeding.

5) Plaats de thermostaat op de metalen montageplaat. Druk voorzichtig de metalen ring naar beneden zodat deze goed geborgd is



**Kom langs voor  
een vrijblijvende  
uitleg over onze  
producten.**



## **Technische support.**

Wij staan klaar om je technisch te ondersteunen, zowel telefonisch als op locatie.

**+31 (0)72 54 00 560**

Nobelstraat 4, 1704 RM, Heerhugowaard, Nederland  
[Infor@lvsverwarming.nl](mailto:Infor@lvsverwarming.nl)

